

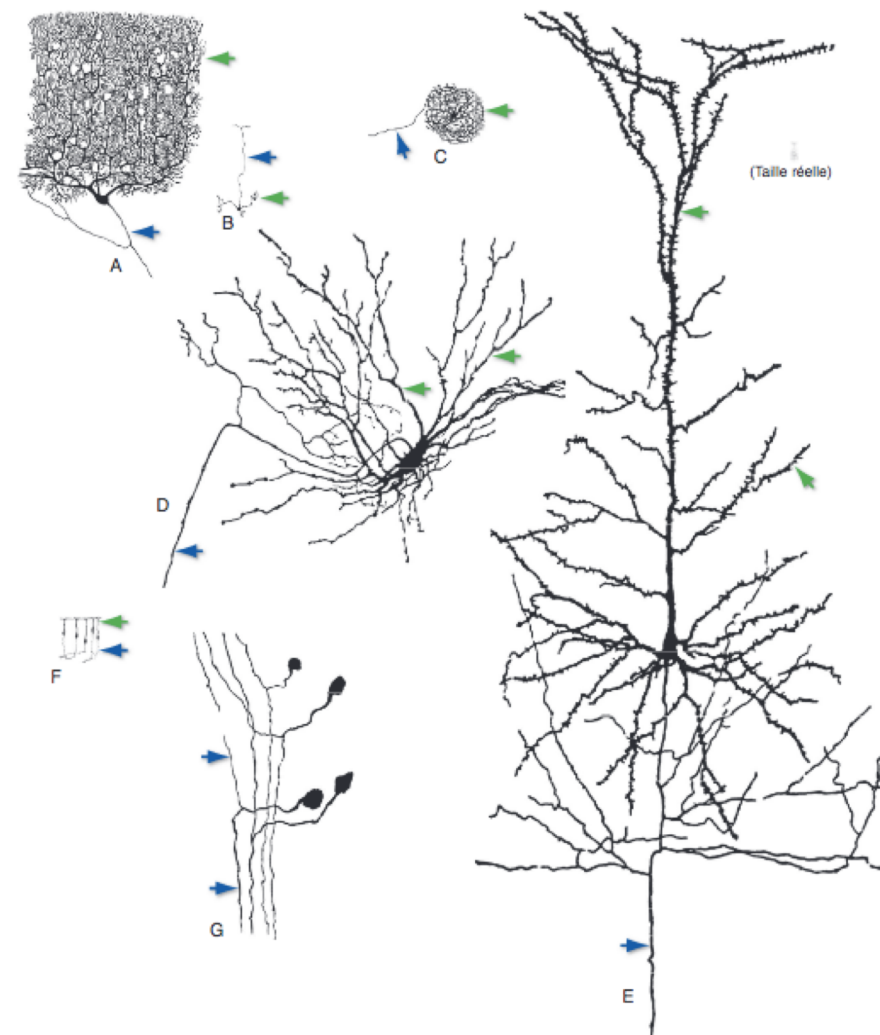
## Nouveauté 2022

### Neuroanatomie

- Présentation générale (p1100-1104)
- Cerveau : hémisphères cérébraux, configurations externe et interne, méninges, systèmes liquidiens et vascularisation (p 1106-1117)
- Tronc cérébral : mésencéphale, pont et bulbe rachidien (p1122-1130)
- Moelle épinière : méninges, morphologie externe et interne, organisation fonctionnelle et vascularisation (p 1131-1145)
- Noyaux gris centraux (p1146-1148)
- Cervelet (p1149-1154)

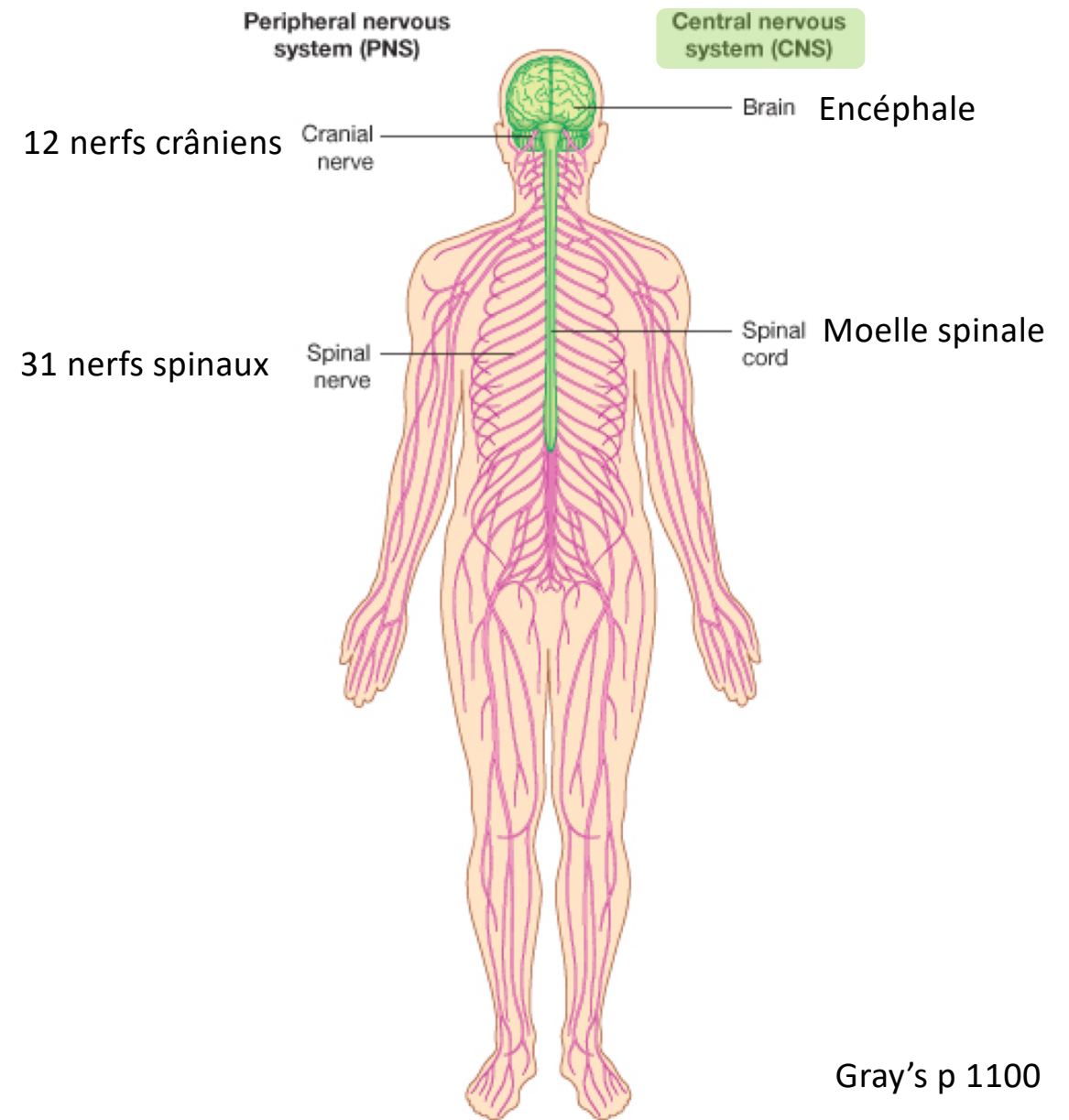
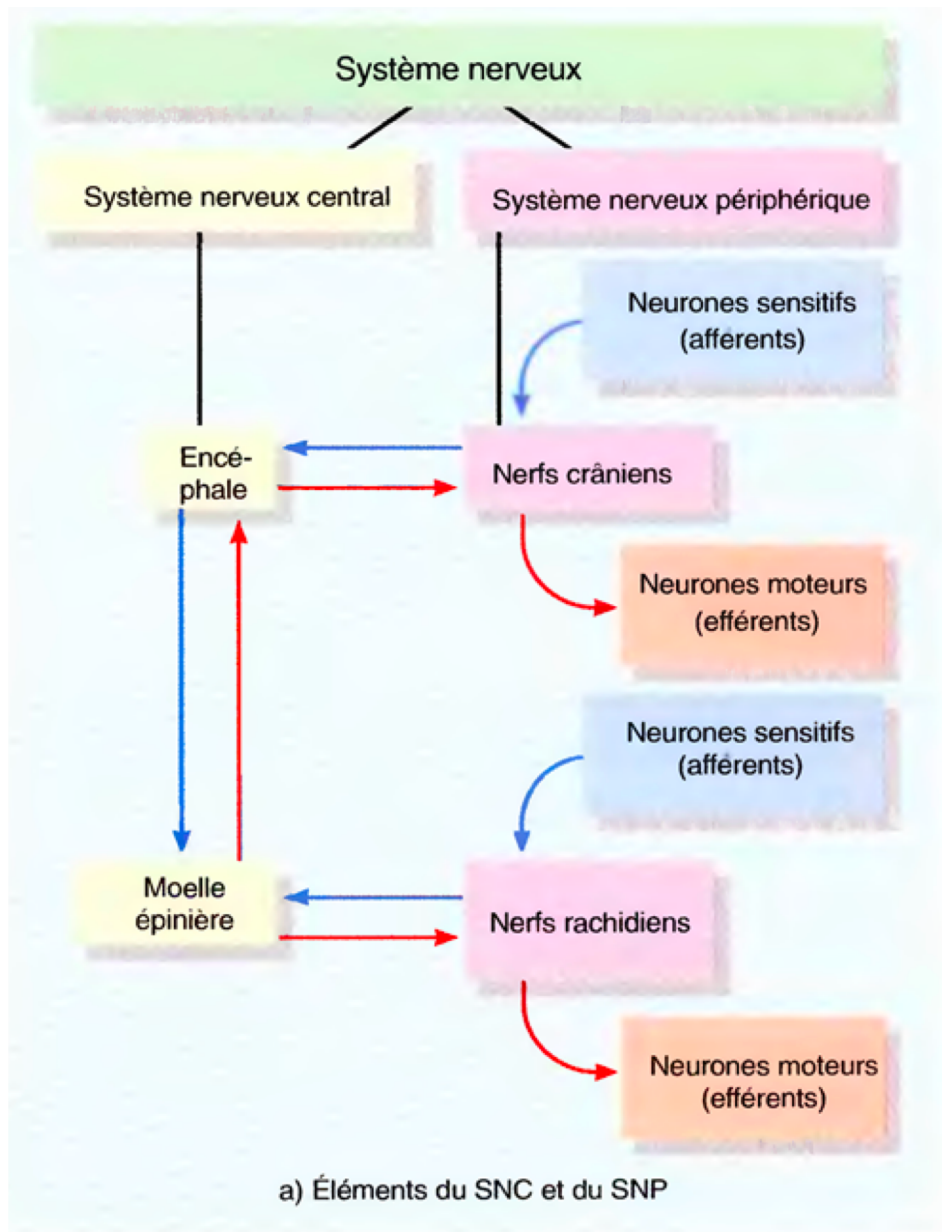
soit de la page 1100 à la page 1154 (sauf 1105 et 1118-1121!)

La page 1105 correspond  
à une figure



**Figure 9.8** Dessins des neurones multipolaires (A-E), bipolaires (F) et unipolaires (G) colorés par la méthode de Golgi. Les flèches vertes indiquent des dendrites et les flèches bleues montrent des axones. Tous les axones sont dessinés à la même échelle pour montrer les différences des tailles et des formes des neurones variés. A. Cellule de Purkinje observée dans le cortex cérébral. B. Cellule à grain observée dans le cortex cérébral. C. Projection d'un neurone du noyau olivaire inférieur. D. Neurone moteur de la moelle spinale. E. Neurone pyramidal dans le cortex cérébral. F. Neurones récepteurs sensoriels olfactifs. G. Cellules du ganglion de la racine spinale. Le petit encart représente la taille réelle d'un neurone pyramidal. (Source : Nolte J. *The Human Brain*. 7th ed., Fig. 1-4. Philadelphia : Elsevier ; 2016. Modifié d'après Ramón y Cajal S. *Histologie du système nerveux de l'homme et des vertébrés*, Paris : Maloine; 1909, 1911.)





## Système nerveux central

Encéphale

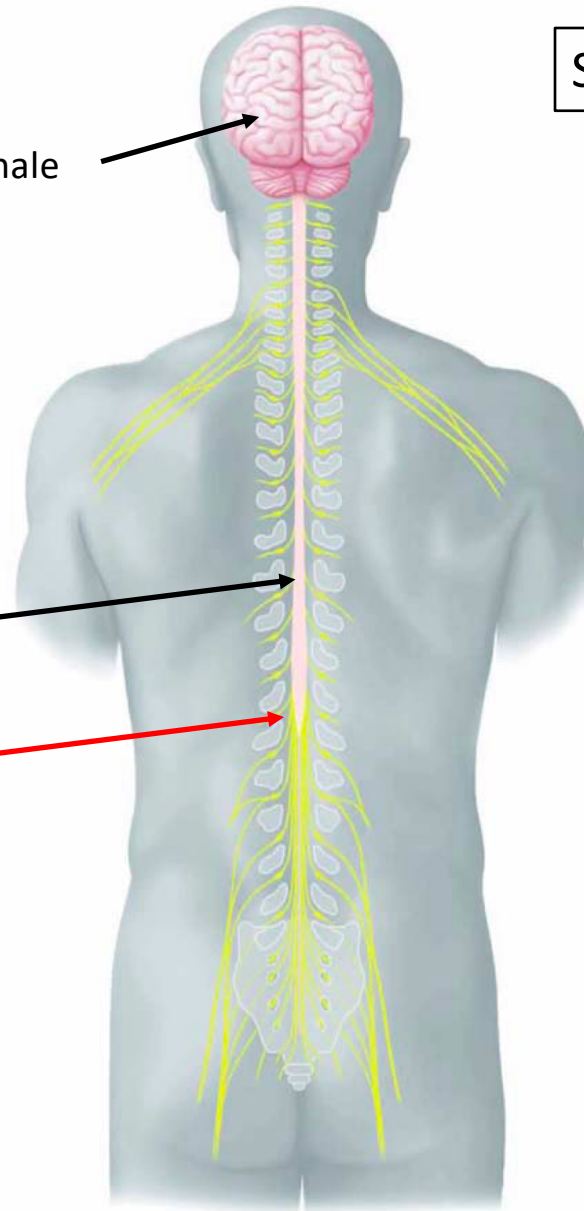
Moelle  
spinale

La **moelle spinale**  
s'arrête derrière le  
corps de la vertèbre L1

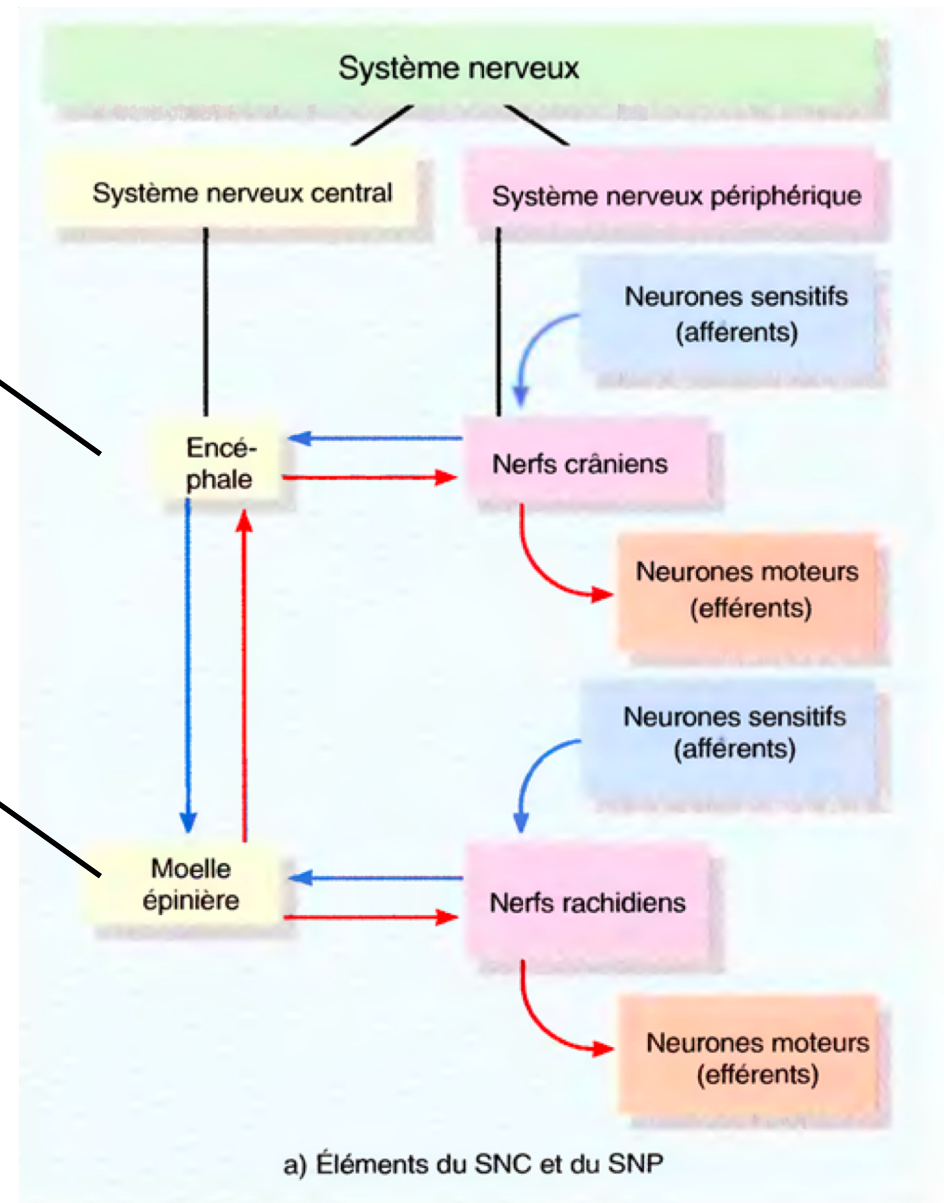
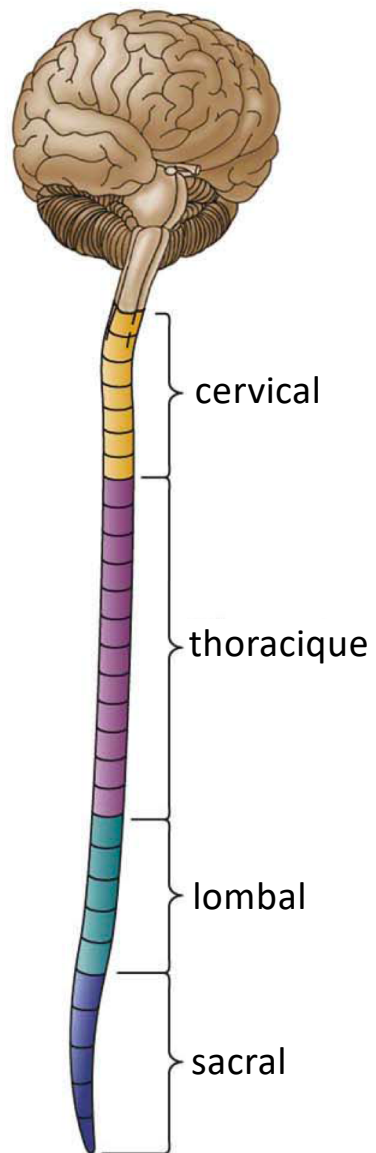
## Système nerveux périphérique

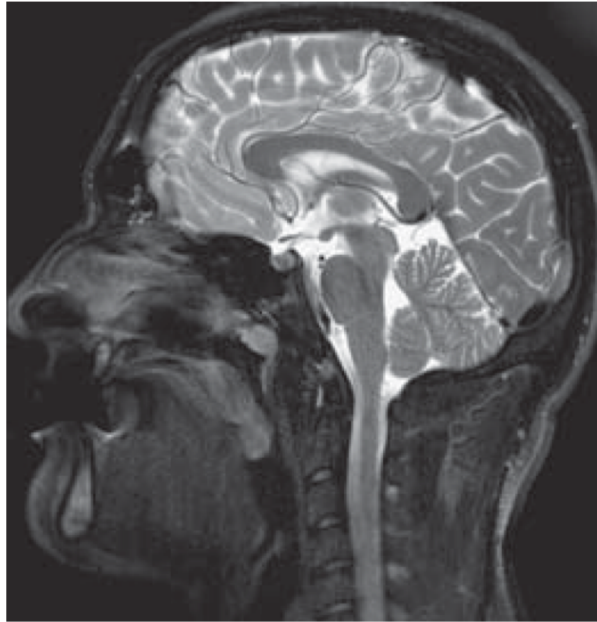
12 nerfs crâniens

31 nerfs spinaux









L'encéphale

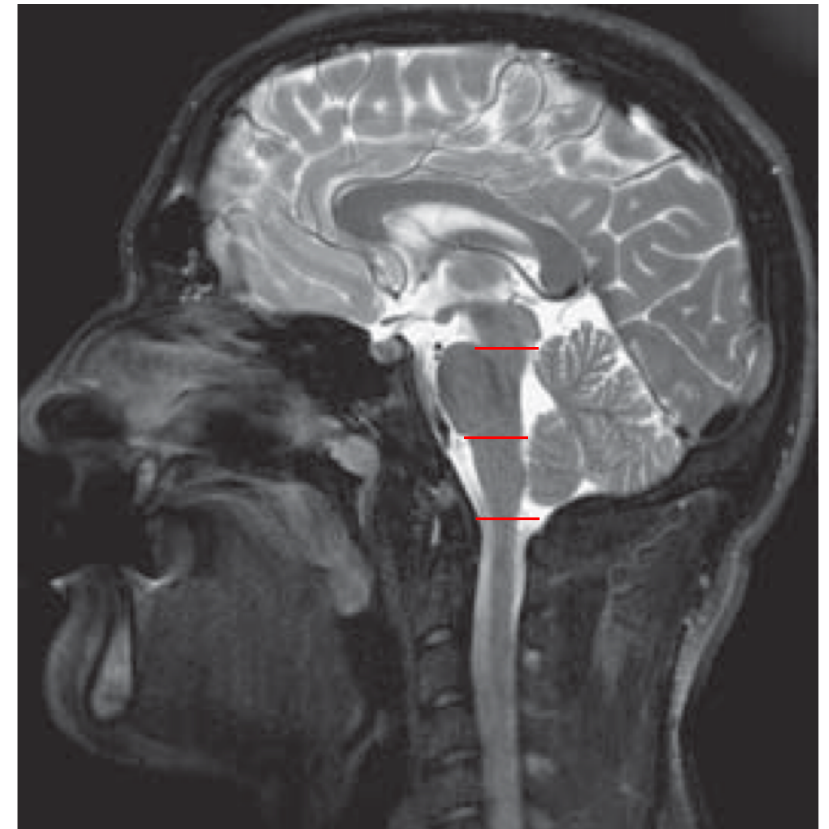
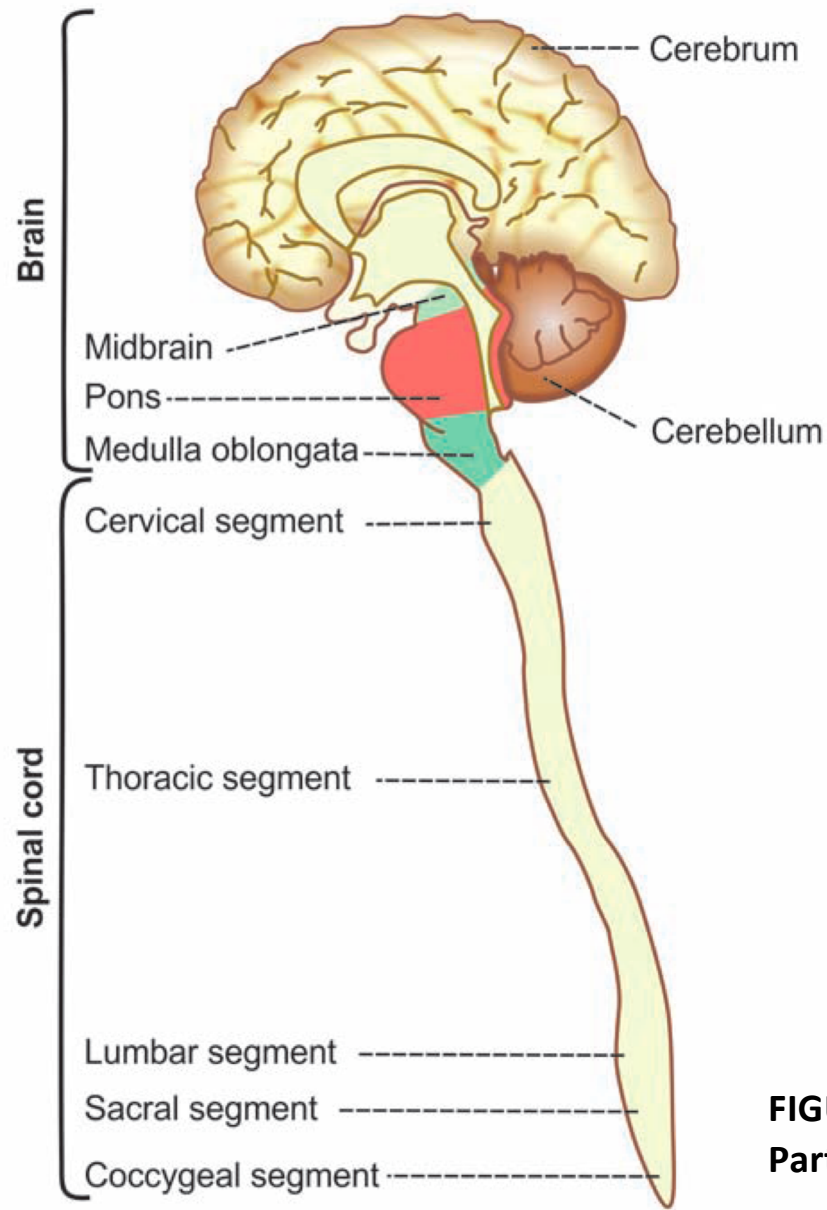
*Foramen magnum*

La moelle spinale

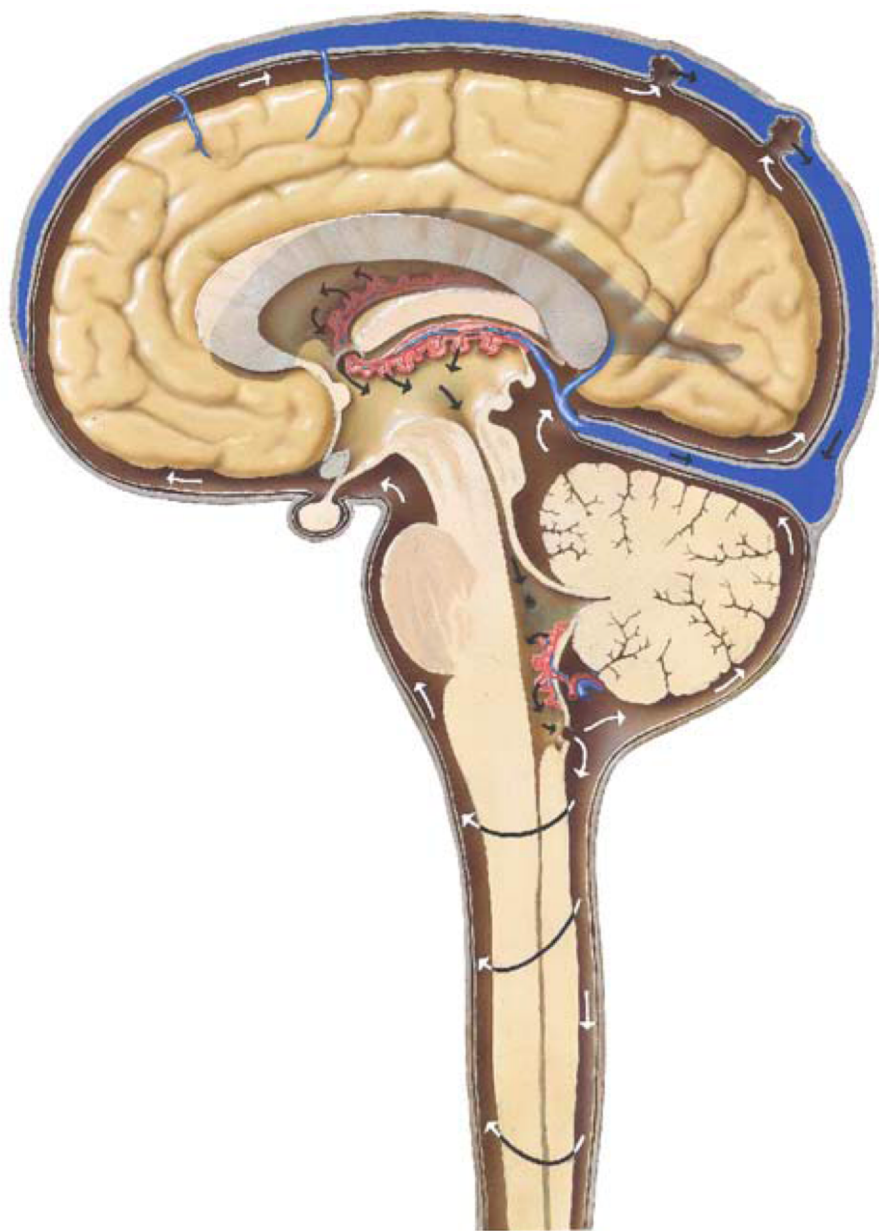
IRM, coupe sagittale  
(pondération T2)

Le système nerveux central





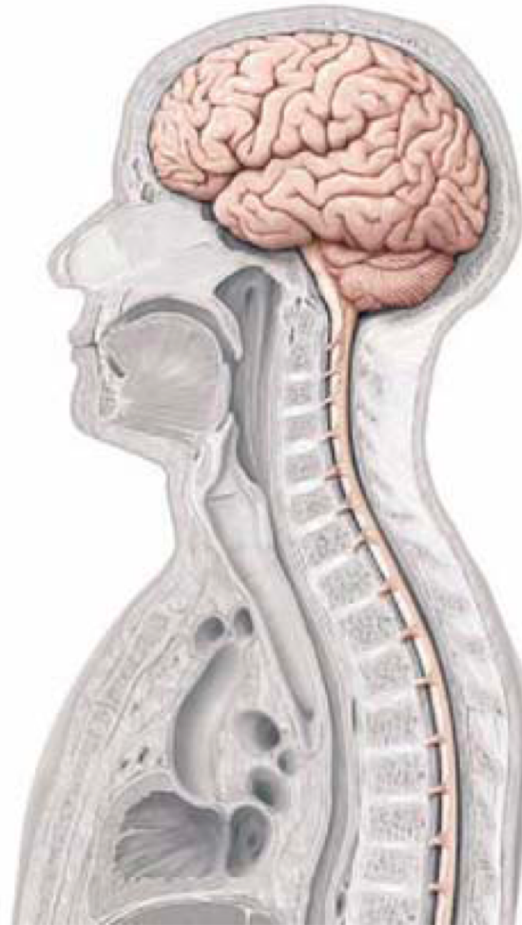
**FIGURE 133.1:**  
**Parts of central nervous system**



IRM, coupe sagittale (pondération T2)

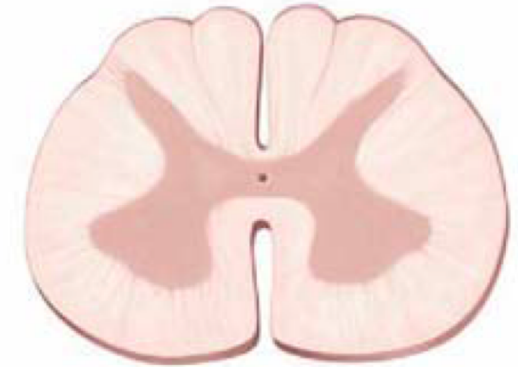


# Le S N C



encéphale

postérieur



antérieur

Coupe transversale  
de la **moelle spinal**



encéphale

moelle  
spinale

31 **nerfs spinaux**  
émergent de la  
**moelle spinale.**

8 cervicaux  
12 thoraciques  
5 lombaux  
5 sacraux  
1 coccygien



**encéphale**

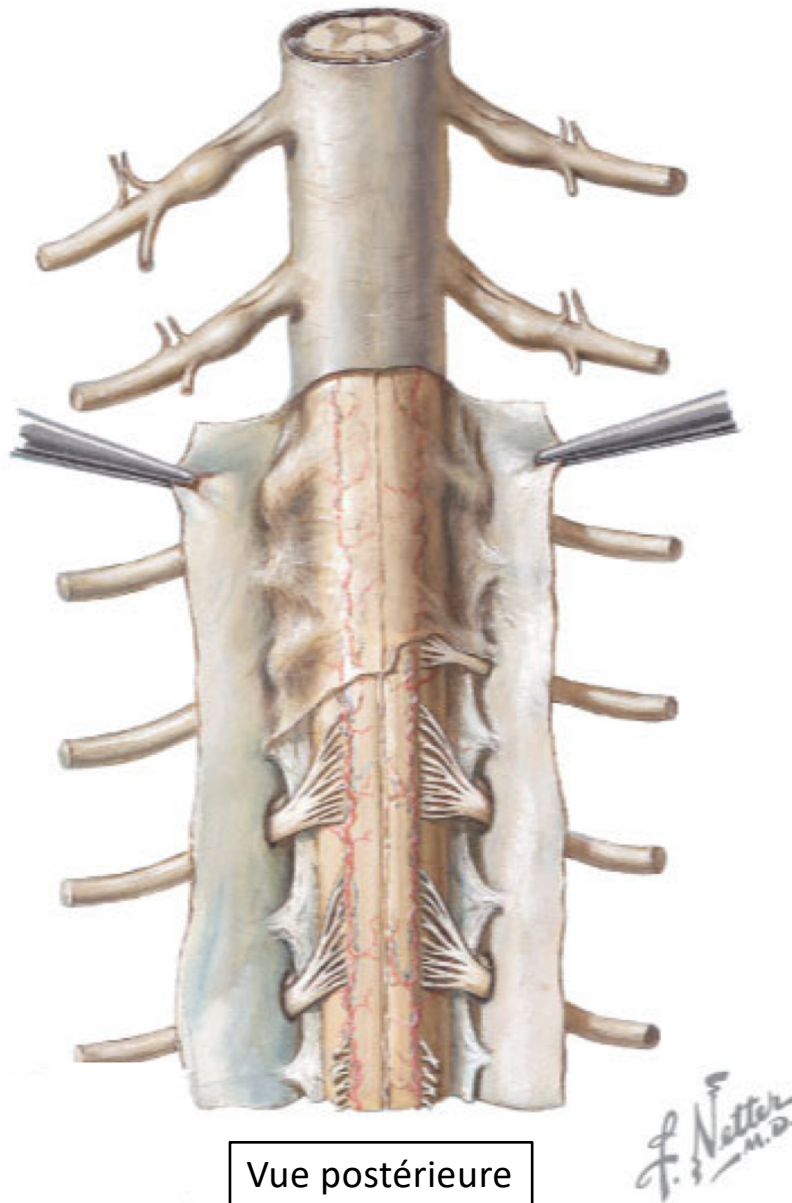
**moelle  
spinale**



## Les nerfs spinaux

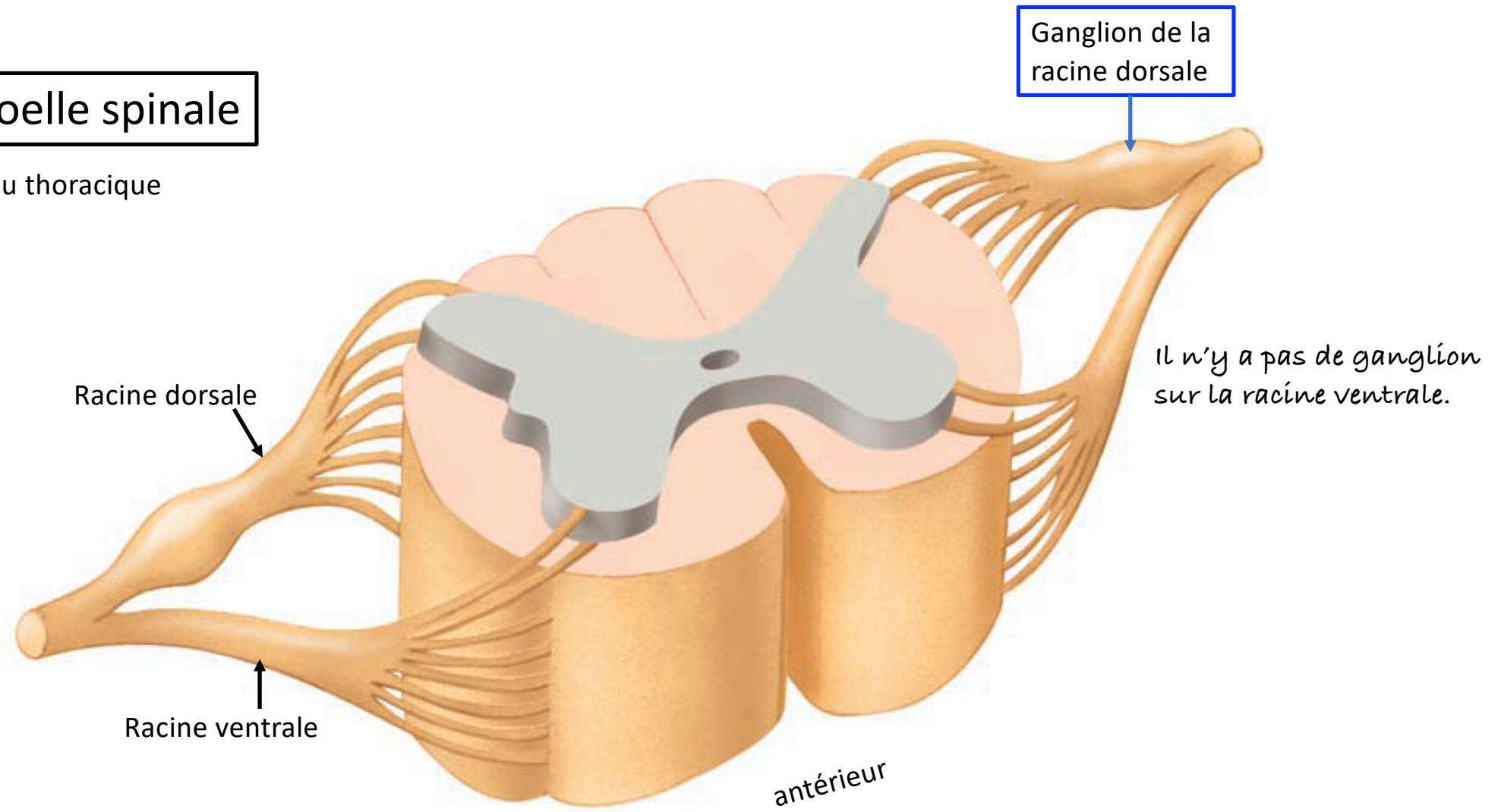
3 méninges :

- dure-mère
- arachnoïde
- pie-mère



# La moelle spinale

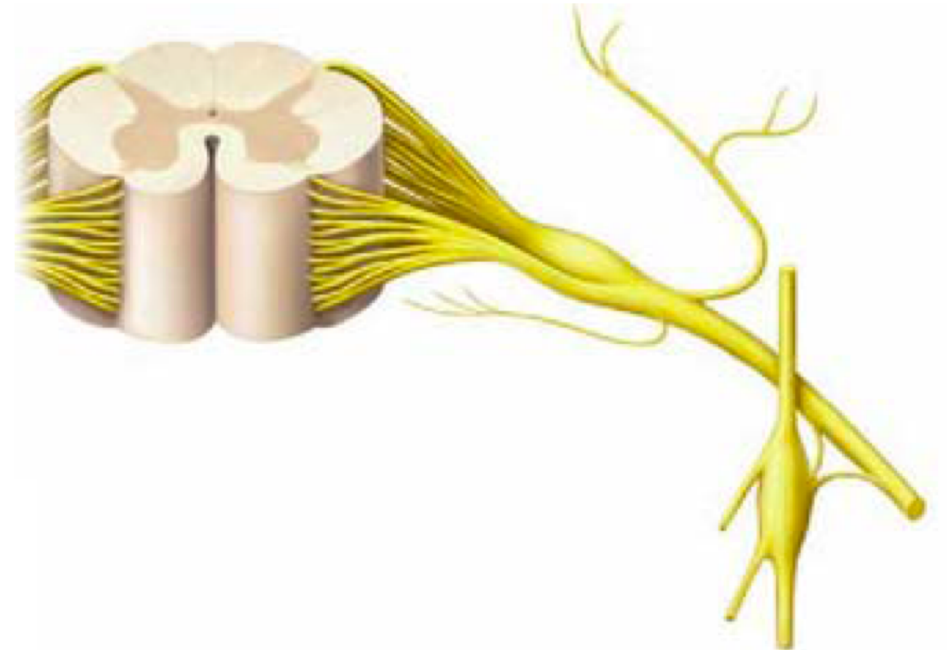
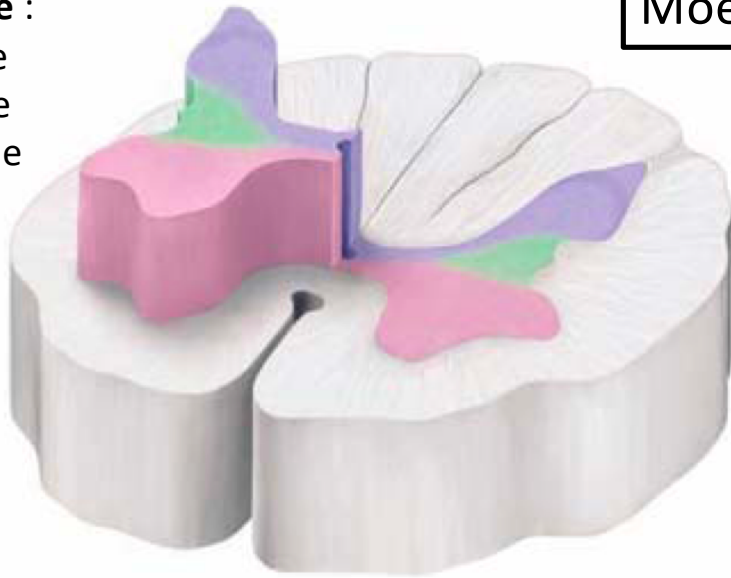
Niveau thoracique



**Substance grise :**

- corne dorsale
- corne latérale
- corne ventrale

**Moelle spinale**



↑  
Tronc sympathique

# La moelle spinale

(méninges enlevées)

